



Akciju sabiedrība "Latvijas Gāze"

neauditēts 2009.gada 6 mēnešu finanšu pārskats

Sagatavots saskaņā ar Starptautisko finanšu pārskatu standartu prasībām

Rīgā, 2009

Saturs

Informācija par Sabiedrību	3
Ziņojums par akciju sabiedrības “Latvijas Gāze” darbību 2009.gada 6 mēnešos	4
Akcijas un akcionāri	5
Ziņojums par Valdes atbildību.....	8
Bilance	9
Visu ieņēmumu pārskats – pēc izmaksu būtības	10
Atzīto ieņēmumu un izmaksu konsolidētais pārskats	10
Naudas plūsmas pārskats	11
Pārskats par izmaiņām pašu kapitālā	12
Pielikumi	13

Akciju sabiedrība "Latvijas Gāze"
Neauditēti finanšu pārskati
2009. gada 6 mēneši

Informācija par Sabiedrību

Sabiedrības nosaukums	A/s Latvijas Gāze
Sabiedrības juridiskais statuss	Akciju sabiedrība
Reģistrācijas numurs, vieta un datums	000300064 Rīga, 1991. gada 25. marts
	Veikta pārreģistrācija Komercreģistrā 2004. gada 20. decembrī ar vienoto reģistrācijas numuru 40003000642
Adrese	Aristīda Briāna iela 6 Rīga, LV – 1001 Latvija
Lielākie akcionāri	E.ON Ruhrgas International AG (47,2 %) Gazprom AAS (34,0 %) ITERA Latvija SIA (16,0 %)
Valdes locekļu vārdi, uzvārdi, ieņemamie amati	Adriāns Dāvis - valdes priekšsēdētājs Aleksandrs Mihejevs (Александр Михеев) - valdes loceklis, valdes priekšsēdētāja vietnieks Jorgs Tumats (Jörg Tumat) - valdes loceklis, valdes priekšsēdētāja vietnieks Anda Ulpe - valdes locekle Gints Freibergs - valdes loceklis
Padomes locekļu vārdi, uzvārdi, ieņemamie amati	<u>No 2009. gada 3. jūlija</u> Kirils Seļežņovs (Кирилл Селезнев) - padomes priekšsēdētājs Juris Savickis - padomes priekšsēdētāja vietnieks Ahims Zauls (Achim Saul) - padomes priekšsēdētāja vietnieks Joahims Hokercs (Joachim Hockertz) - padomes loceklis Mario Nulmeiers (Mario Nullmeier) – padomes loceklis Ūve Fips (Uwe Fip) – padomes loceklis Heincs Vacka (Heinz Watzka) - padomes loceklis Jeļena Karpeļa (Елена Карпель) - padomes locekle Aleksandrs Krasņenko (Александр Красенков) - padomes loceklis Vlada Rusakova (Влада Русакова) - padomes locekle Igoris Nazarovs (Игорь Назаров) - padomes loceklis
	<u>Līdz 2009. gada 3. jūlijam</u> Kirils Seļežņovs (Кирилл Селезнев) - padomes priekšsēdētājs Juris Savickis - padomes priekšsēdētāja vietnieks Ahims Zauls (Achim Saul) - padomes priekšsēdētāja vietnieks Eike Benke (Eike Benke) - padomes loceklis Ūve Fips (Uwe Fip) – padomes loceklis Markuss Zorihs (Marcus Söhrich) – padomes loceklis Heincs Vacka (Heinz Watzka) - padomes loceklis Jeļena Karpeļa (Елена Карпель) - padomes locekle Aleksandrs Krasņenko (Александр Красенков) - padomes loceklis Vlada Rusakova (Влада Русакова) - padomes locekle Igoris Nazarovs (Игорь Назаров) - padomes loceklis
Pārskata periods	2009. gada 1. janvāris – 30. jūnijs

Ziņojums par akciju sabiedrības "Latvijas Gāze" darbību 2009.gada 6 mēnešos

Saimnieciskā un finansiālā darbība

Akciju sabiedrība "Latvijas Gāze" (turpmāk tekstā – LG) 2009.gada 6 mēnešos patērētājiem pārdeva 807,1 milj.nm³ dabasgāzes. Salīdzinājumā ar attiecīgo 2008.gada periodu, dabasgāzes realizācija ir samazinājusies par 10,0 %.

Dabasgāzes patēriņa samazināšanās 2009.gada 6 mēnešos saistīta gan ar laika apstākļiem, gan ar kraso preču un pakalpojumu ražošanas apjomu samazināšanos finanšu krīzes un ekonomikas lejupslīdes rezultātā Latvijā.

Gāzes iesūkņēšanas sezona Inčukalna PGK tika uzsākta 2009.gada 14.maijā. Uzsākot dabasgāzes iesūkņēšanu, aktīvās gāzes krājumi Inčukalna PGK bija 860,3 milj.nm³. Saskaņā ar operatīvo informāciju, plānots, ka 2009.gadā Inčukalna PGK iesūknēs 1204 milj.nm³ dabasgāzes, iesūkņēšanas sezonas beigās sasniedzot aktīvās gāzes apjomu 2,06 miljardus m³. Kopējais dabasgāzes iesūkņēšanas plāns uz pārskata perioda beigām bija izpildīts par 34,3 %.

2009.gada 6 mēnešos patērētājiem pārdota dabasgāze un sniegti pakalpojumi par LVL 205,2 milj., kas ir par 25,4 % vairāk nekā attiecīgajā 2008.gada periodā.

2009.gada 6 mēnešus LG pabeidza ar LVL 6,7 milj. lielu peļņu, kas atbilst budžetā plānotajam 2009.gada pirmā pusgada peļņas apmēram.

Kapitālieguldījumu programmas ietvaros 2009.gada 6 mēnešos apgūti LVL 6,37 milj. investīciju līdzekļi, kas galvenokārt izmantoti tehnoloģisko iekārtu modernizācijai un jauno gāzesvadu būvniecībai.

2009.gada 3.jūlijā akcionāru sapulce pieņēma lēmumu par 2008.gada tīro peļņu LVL 19,928 milj., nosakot, ka no tās nepieejamā peļņas daļa ir LVL 1,770 milj., bet sadalāmo peļņas daļu LVL 18,158 milj. izlietot sekojoši – LVL 15,162 milj. jeb LVL 0,38 par akciju izmaksāt akcionāriem dividendēs, nosakot par dividenžu aprēķina datumu 2009.gada 21.jūliju un par dividenžu maksājumu datumu 2009.gada 28.jūliju, bet LVL 2,996 milj. iekļaut LG statūtos paredzētajās rezervēs.

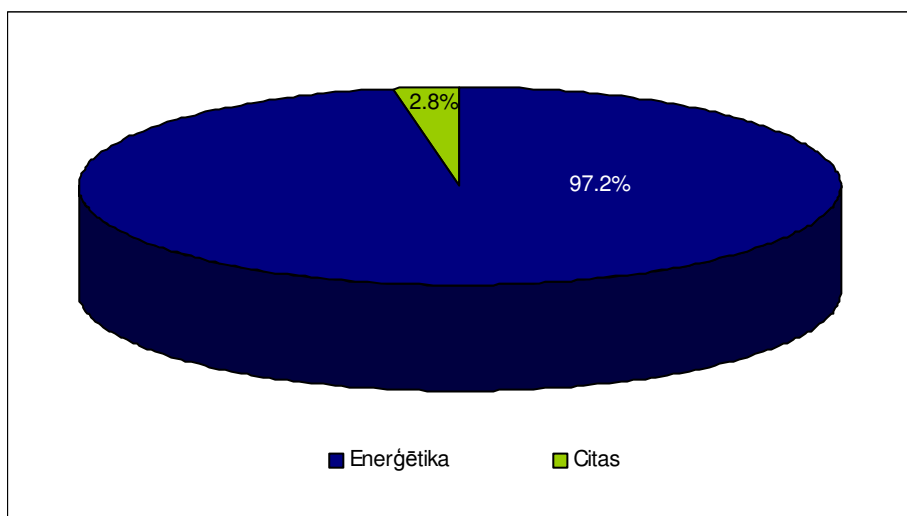
2009.gada 3.jūlijā LG akcionāru kopsapulcē uz 3 gadiem tika ievēlēta jauna uzņēmuma padome un pārvēlēta valde.

Akcijas un akcionāri

1) A/s "Latvijas Gāze" akcionāru sastāvs¹ 2008.gada 31.decembrī:

Akcionārs	31.12.2008.	31.12.2007.
"E.ON Ruhrgas International" AG	47.2 %	47.2 %
"Gazprom" AAS	34.0 %	34.0 %
"Itera Latvija" SIA	16.0 %	16.0 %
Citi	2.8 %	2.8 %
KOPĀ	100.0 %	100.0 %

2) A/s "Latvijas Gāze" akcionāru sastāvs atbilstoši pārstāvētajām nozarēm 2008. gada 31. decembrī:



3) A/s "Latvijas Gāze" valdes un padomes locekļu akciju skaits 2008. gada 31. decembrī:

Valdes locekļi		Akciju skaits
Valdes priekšsēdētājs	Adrians Dāvis	417
Valdes priekšsēdētāja vietnieks	Jorgs Tumats	500
Valdes priekšsēdētāja vietnieks	Aleksandrs Mihejevs	417
Valdes locekle	Anda Ulpe	729
Valdes loceklis	Gints Freibergs	416

Padomes locekļi		Akciju skaits
Padomes priekšsēdētājs	Kirils Seļezņovs	0
Padomes priekšsēdētāja vietnieks	Ahims Zauls	0
Padomes priekšsēdētāja vietnieks	Juris Savickis	0
Padomes locekļi:	Eike Benke	0
	Ūve Fips	0
	Markuss Zorihs	0
	Heincs Vacka	0
	Jeļena Karpeļa	0
	Aleksandrs Krasņenkovs	0
	Vlada Rusakova	0
	Igors Nazarovs	0

Kopš 1999. gada 15. februāra Sabiedrības akcijas tiek kotētas NASDAQ OMX Rīga un tās akciju tirdzniecības kods no 2004. gada 1. augusta ir GZE1R. Līdz 2008. gada 31. jūlijam LG akcijas tika kotētas NASDAQ OMX

¹ Akcionāri, kuru īpašumā ir ne mazāk kā 5% no kapitāla

Akciju sabiedrība "Latvijas Gāze"
Neauditēti finanšu pārskati
2009. gada 6 mēneši

Rīga Oficiālajā sarakstā un Baltijas fondu biržas kopējā sarakstā. Saskaņā ar AS "NASDAQ OMX Rīga" Valdes 2008. gada 25. jūnija lēmumu, pamatojoties uz nepietiekamo brīvā publiskā apgrozībā esošo LG kotējamo akciju skaitu, ar 2008. gada 1. augustu LG akcijas tika pārceltas uz Baltijas fondu biržas un NASDAQ OMX Rīga Otro sarakstu.

LG kapitalizācijas vērtība 2009. gada 30.jūnijā sasniedza LVL 170,77 miljonus, kas bija par 38,9 % mazāka nekā 2008.gada 30.jūnijā, kad kapitalizācijas vērtība bija LVL 279,30 miljoni. Pēc akciju tirgus kapitalizācijas LG ieņēma 2. vietu starp Latvijā kotētiem uzņēmumiem un 6. vietu Baltijas fondu biržā.

4) Akciju cena NASDAQ OMX Rīga 2009.gada 6 mēnešos un iepriekšējā gada attiecīgajā periodā

	2009 6 mēn.	2008 6 mēn.
Akcijas cena:		
Augstākā	5.23	8.20
Zemākā	3.32	6.00
Vidējā	3.95	7.26
Pēdējā	4.28	7.00
Akciju apgrozījums	27 190	22 950
Apgrozījums (milj.LVL)	0.107	0.167
Kapitalizācija (milj.LVL)	170.772	279.300

Avots: NASDAQ OMX Rīga

Sabiedrības akcijas ir iekļautas šādu indeksu grozos – OMX Baltic, OMX Rīga, OMX Baltic Energy.

OMX Baltic

Visu akciju indekss, kas ir Baltijas līmeņa indekss. Tā grozu veido Baltijas biržu Oficiālā un Otrā saraksta akcijas. Indekss atspoguļo pašreizējo stāvokli un izmaiņas Baltijas tirgū kopumā.

OMX Rīga

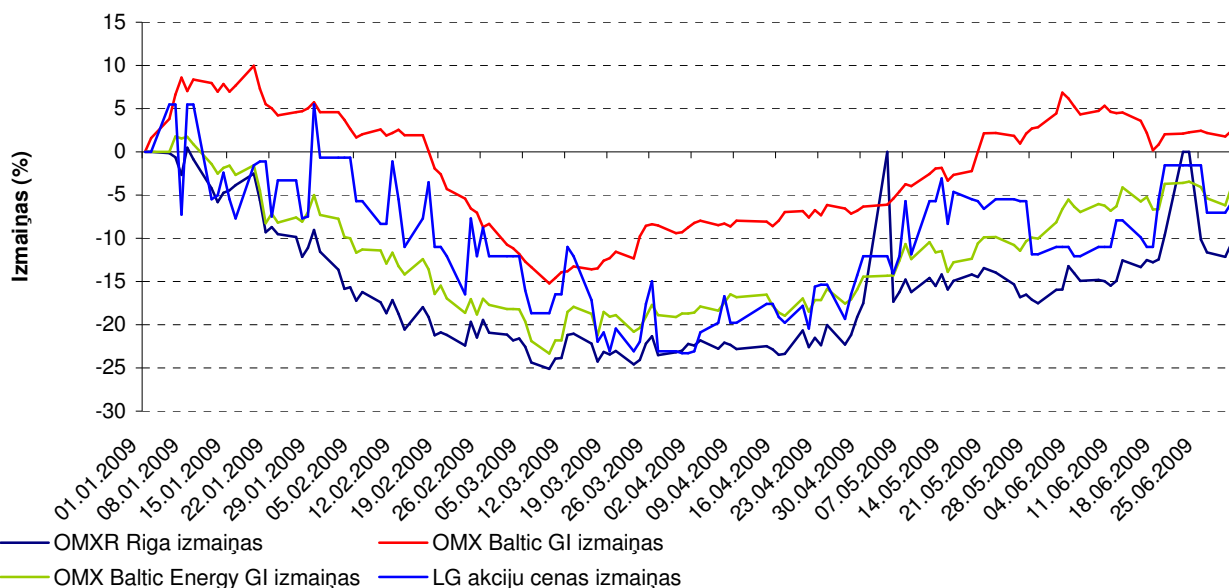
Visu akciju indekss, kas ir vietējais indekss. Tā grozu veido NASDAQ OMX Rīga Oficiālā un Otrā saraksta akcijas. Indekss atspoguļo pašreizējo stāvokli un izmaiņas NASDAQ OMX Rīga.

OMX Baltic Energy

Sektora indekss, kas ir Baltijas līmeņa indekss un balstās uz Global Industry Classification Standard (GICS), kuru izstrādājis Morgan Stanley Capital International Inc. (MSCI) kopā ar Standard & Poor's. Starptautiskais klasifikācijas standarts GICS izveidots tāpēc, lai apmierinātu investoru nepieciešamību pēc precīzākas, izsmelšākas un standartizētākas uzņēmumu klasifikācijas. Sektora indekss rāda sektora tendences un dod iespēju salīdzināt līdzīgus uzņēmumus sektora ietvaros. Indeksā ir OMX Baltijas tirgus Oficiālā un Otrā saraksta akcijas; indeksi tiek rēķināti katram GICS sektoram atsevišķi.

Akciju sabiedrība "Latvijas Gāze"
Neauditēti finanšu pārskati
2009. gada 6 mēneši

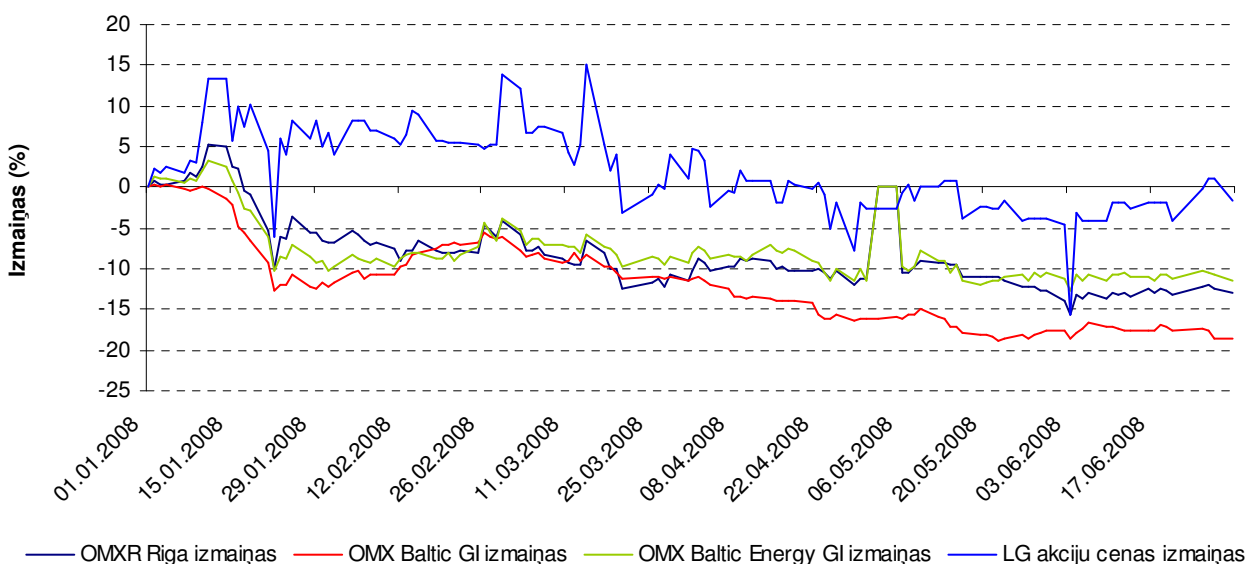
AS "Latvijas Gāze" akciju cenas un OMX Riga, OMX Baltic GI, OMX Baltic Energy GI indeksu izmaiņas (01.01.2009. - 30.06.2009.)



Avots: NASDAQ OMX Riga

Indeksi/Akcijas	01.01.2009.	30.06.2009.	Izmaiņas
OMX Riga	271.29	242.42	-10.64%
OMX Baltic GI	190.76	195.55	2.51%
OMX Baltic Energy GI	280.55	269.01	-4.11%
LG akciju cena	4.55	4.28	-5.93%

AS "Latvijas Gāze" akciju cenas un OMX Riga, OMX Baltic GI, OMX Baltic Energy GI indeksu izmaiņas (01.01.2008. - 30.06.2008.)



Avots: NASDAQ OMX Riga

Indeksi/Akcijas	01.01.2008.	30.06.2008.	Izmaiņas
OMX Riga	595.30	518.73	-12.86%
OMX Baltic GI	515.40	419.23	-18.66%
OMX Baltic Energy GI	569.41	503.81	-11.52%
LG akciju cena	7.12	7.00	-1.69%

Ziņojums par Valdes atbildību

Akciju sabiedrības "Latvijas Gāze" (turpmāk tekstā – Sabiedrība) vadība ir atbildīga par Sabiedrības starpperiodu finanšu pārskatu sagatavošanu. Sabiedrības starpperiodu pārskati netiek auditēti.

Finanšu pārskati, kas ietverti no 9.līdz 14.lappusei, ir sagatavoti, pamatojoties uz grāmatvedības ierakstiem un attaisnojuma dokumentiem un sniedz patiesu priekšstatu par Sabiedrības finansiālo stāvokli 2009.gada 30.jūnijā, tā 2009.gada 6 mēnešu rezultātiem un naudas plūsmu.

Iepriekš minētie starpperiodu finanšu pārskati sastādīti saskaņā ar Starptautiskajiem finanšu pārskatu standartiem, balstoties uz uzņēmējdarbības turpināšanas principu. To sagatavošanā ir konsekventi izmantotas atbilstošas uzskaites metodes. Finanšu pārskatu sagatavošanas gaitā vadības pieņemtie lēmumi un izdarītie novērtējumi ir bijuši piesardzīgi un pamatoti.

Sabiedrības vadība ir atbildīga par atbilstošas uzskaites sistēmas nodrošināšanu, Sabiedrības aktīvu saglabāšanu, kā arī par krāpšanas un citu Sabiedrībā izdarītu pārkāpumu atklāšanu un novēršanu. Vadība ir arī atbildīga par Latvijas Republikas likumdošanas prasību izpildi.

Sabiedrības Valdes vārdā,

Adrians Dāvis
Valdes priekšsēdētājs

Akciju sabiedrība "Latvijas Gāze"
Neauditēti finanšu pārskati
2009. gada 6 mēneši

Bilance

	30.06.2009. 30.06.2008.		30.06.2009. 30.06.2008.		
	Pielikums	LVL'000	LVL'000	EUR'000	EUR'000
AKTĪVI					
<u>Ilgtermiņa ieguldījumi</u>					
Pamatlīdzekļi		316 281	318 560	450 027	453 270
Nemateriālie aktīvi		2 135	1 555	3 038	2 213
Debitori		10	11	15	16
Kopā ilgtermiņa ieguldījumi		318 426	320 126	453 080	455 499
<u>Apgrozāmie līdzekļi</u>					
Krājumi	1	23 756	55 971	33 801	79 640
Debitori		22 915	14 858	32 605	21 141
Pārmaksātais uzņēmumu ienākuma nodoklis		7 780	2 252	11 070	3 204
Pārējie apgrozāmie līdzekļi		20 162	21 678	28 688	30 845
Naudas līdzekļi		46 530	63 083	66 206	89 758
Kopā apgrozāmie līdzekļi		121 143	157 842	172 370	224 588
KOPĀ AKTĪVI		439 569	477 968	625 450	680 087
PAŠU KAPITĀLS UN SAISTĪBAS					
<u>Pašu kapitāls</u>					
Akciju kapitāls		39 900	39 900	56 773	56 773
Akciju emisijas uzcelojums		14 320	14 320	20 376	20 376
Pārvērtēšanas rezerve	2	187 069	187 153	266 174	266 294
Pārējās rezerves		66 544	55 416	94 684	78 850
Nesadalīta peļņa	3	23 831	28 923	33 908	41 154
Kopā pašu kapitāls		331 664	325 712	471 915	463 447
<u>Saistības</u>					
<u>Ilgtermiņa saistības</u>					
Atliktā nodokļa saistības		29 915	33 676	42 565	47 916
Uzkrājumi pēcnodarbinātības pabalstu un citām saistībām pret darbiniekiem		4 673	2 500	6 649	3 557
Nākamo periodu ieņēmumi		13 580	12 282	19 323	17 476
Kopā ilgtermiņa saistības		48 168	48 458	68 537	68 949
<u>Īstermiņa saistības</u>					
Parādi piegādātājiem		29 661	80 764	42 204	114 916
Uzņēmumu ienākuma nodokļa parāds		2 219	3 792	3 157	5 396
Nākamo periodu ieņēmumi		3 332	470	4 741	669
Pārējās saistības		24 525	18 772	34 896	26 710
Kopā īstermiņa saistības		59 737	103 798	84 998	147 691
Kopā saistības		107 905	152 256	153 535	216 640
KOPĀ PAŠU KAPITĀLS UN SAISTĪBAS		439 569	477 968	625 450	680 087

Visu ieņēmumu pārskats – pēc izmaksu būtības

	Pielikums	30.06.2009.30.06.2008.		30.06.2009.30.06.2008.	
		LVL'000	LVL'000	EUR'000	EUR'000
Neto apgrozījums		205 165	163 575	291 923	232 746
Ražošanas izmaksas	4	(185 631)	(154 184)	(264 130)	(219 383)
Bruto peļņa		19 534	9 391	27 793	13 363
Administratīvās izmaksas	5	(6 348)	(6 154)	(9 032)	(8 756)
Citi ieņēmumi	6	1 330	1 443	1 892	2 052
Citas izmaksas	7	(6 526)	(495)	(9 285)	(705)
Peļņa no saimnieciskās darbības		7 990	4 185	11 368	5 954
Finanšu ieņēmumi	8	838	1 270	1 192	1 807
Finanšu izmaksas	8	(4)	(59)	(6)	(84)
Finanšu ieņēmumi, neto	8	834	1 211	1 186	1 723
Peļņa pirms uzņēmuma ieņēmuma nodokļa		8 824	5 395	12 554	7 677
Uzņēmumu ieņēmuma nodoklis		(2 219)	(5 380)	(3 157)	(7 655)
Pārskata perioda peļņa		6 605	15	9 397	22
Peļņa uz vienu akciju (EPS)		0.166	0.000	0.236	0.001

Atzīto ieņēmumu un izmaksu konsolidētais pārskats

Nodokļa sadaļas, neto					
Izslēgti pārvērtētie pamatlīdzekļi	2	95	627	136	892
Neto ieņēmumi, kas atzīti tieši pašu kapitālā		95	627	136	892
Pārskata perioda peļņa		6 605	15	9 397	22
Kopējie pārskata perioda atzītie ieņēmumi		6 700	642	9 533	914

Akciju sabiedrība "Latvijas Gāze"
Neauditēti finanšu pārskati
2009. gada 6 mēneši

Naudas plūsmas pārskats

	<u>30.06.2009.30.06.2008.</u> <u>LVL'000 LVL'000</u>		<u>30.06.2009.30.06.2008.</u> <u>EUR'000 EUR'000</u>	
Naudas plūsma no saimnieciskās darbības				
Saimnieciskajos darījumos saņemtie naudas līdzekļi	51 149	50 179	72 778	71 398
Saņemtie procentu maksājumi	1 021	1 298	1 453	1 847
Samaksātais uzņēmumu ienākuma nodoklis	(3 938)	(2 473)	(5 603)	(3 519)
Neto naudas plūsma no saimnieciskās darbības	48 232	49 004	68 628	69 726
Naudas plūsma no ieguldījumu darbības				
Pamatlīdzekļu iegāde	(6 153)	(10 155)	(8 755)	(14 449)
Pamatlīdzekļu pārdošanas rezultātā gūtie ienākumi	15	119	21	169
Nemateriālo aktīvu iegāde	(218)	(101)	(310)	(144)
Neto naudas plūsma no ieguldījumu darbības	(6 356)	(10 137)	(9 044)	(14 424)
Naudas plūsma no finanšu darbības				
Atmaksātie aizņēmumi	(1 788)	(20 030)	(2 544)	(28 500)
Samaksātie procentu maksājumi	(4)	(59)	(6)	(84)
Neto naudas plūsma no finanšu darbības	(1 792)	(20 089)	(2 550)	(28 584)
Neto naudas līdzekļu un naudas ekvivalentu (samazinājums) / pieaugums	40 084	18 778	57 034	26 718
Naudas līdzekļi un naudas ekvivalenti pārskata gada sākumā	6 446	44 305	9 172	63 040
Naudas līdzekļi un naudas ekvivalenti pārskata gada beigās	46 530	63 083	66 206	89 758

Akciju sabiedrība "Latvijas Gāze"
Neauditēti finanšu pārskati
2009. gada 6 mēneši

Pārskats par izmaiņām pašu kapitālā

	Akciju kapitāls LVL'000	Akciju emisijas uzcenojums LVL'000	Pārvērtēšanas rezerve LVL'000	Pārējās rezerves LVL'000	Nesadalītā peļņa LVL'000	Kopā LVL'000
2007. gada 31. decembrī	39 900	14 320	187 584	55 416	28 280	325 500
Ieņēmumi par 2008.gadu, kopā	-	-	(431)	-	642	211
Apaļošanas starpība	-	-	-	-	1	1
2008. gada 30.jūnijā	39 900	14 320	187 153	55 416	28 923	325 712
2008. gada 31. decembrī	39 900	14 320	187 060	66 544	17 131	324 955
Ieņēmumi par 2009.gadu, kopā	-	-	9	-	6 700	6 709
2009. gada 30.jūnijā	39 900	14 320	187 069	66 544	23 831	331 664

	Akciju kapitāls EUR'000	Akciju emisijas uzcenojums EUR'000	Pārvērtēšanas rezerve EUR'000	Pārējās rezerves EUR'000	Nesadalītā peļņa EUR'000	Kopā EUR'000
2007. gada 31. decembrī	56 773	20 376	266 907	78 850	40 238	463 144
Ieņēmumi par 2008.gadu, kopā	-	-	(613)	-	914	301
Apaļošanas starpība	-	-	-	-	2	2
2008. gada 30.jūnijā	56 773	20 376	266 294	78 850	41 154	463 447
2008. gada 31. decembrī	56 773	20 376	266 163	94 684	24 375	462 371
Ieņēmumi par 2009.gadu, kopā	-	-	11	-	9 533	9 544
2009. gada 30.jūnijā	56 773	20 376	266 174	94 684	33 908	471 915

Akciju sabiedrība "Latvijas Gāze"
Neauditēti finanšu pārskati
2009. gada 6 mēneši

Pielikumi

Pielik. Nr.	30.06.2009. LVL'000	30.06.2008. LVL'000	30.06.2009. EUR'000	30.06.2008. EUR'000
1 KRĀJUMI				
Materiāli un rezerves daļas (neto pārdošanas vērtība)	3 023	3 142	4 301	4 471
Gāze un degviela (iegādes vērtība)	20 733	52 829	29 500	75 169
	23 756	55 971	33 801	79 640
2 PĀRVĒRTĒŠANAS REZERVE				
Perioda sākumā	187 060	187 584	266 163	266 907
Pamatlīdzekļu pārvērtēšana	104	196	147	279
Rezerves izslēgšana norakstītajiem pamatlīdzekļiem	(95)	(627)	(136)	(892)
Perioda beigās	187 069	187 153	266 174	266 294
3 NESADALĪTĀ PEĻŅA				
Perioda sākumā	17 131	28 280	24 375	40 240
Izslēgti pārvērtētie pamatlīdzekļi	95	627	136	892
Pārskata perioda peļņa	6 605	15	9 397	22
Apaļošanas starpība	-	1	-	2
Perioda beigās	23 831	28 923	33 908	41 154
4 RAŽOŠANAS IZMAKSAS				
Dabasgāzes iegāde	164 097	132 769	233 489	188 913
Darbinieku atalgojums	6 015	5 536	8 559	7 877
Sociālās apdrošināšanas iemaksas	1 406	1 295	2 001	1 842
Dzīvības, veselības un pensijas apdrošināšana	421	391	599	556
Materiāli un rezerves daļas	1 945	2 864	2 767	4 075
Nolietojums un amortizācija	9 794	9 177	13 936	13 058
Pārējās izmaksas	1 953	2 152	2 779	3 062
	185 631	154 184	264 130	219 383
5 ADMINISTRATĪVĀS IZMAKSAS				
Darbinieku atalgojums	1 471	1 478	2 093	2 103
Sociālās apdrošināšanas iemaksas	356	349	506	497
Dzīvības, veselības un pensijas apdrošināšana	73	70	104	99
Uzturēšana un komunālie pakalpojumi	430	418	612	595
Nekustamā īpašuma nodoklis	81	70	115	99
Nolietojums un amortizācija	299	238	425	339
Bankas pakalpojumu izdevumi	215	99	306	141
Uzkrājumi sliktu un šaubīgo debitoru vērtības samazinājumam, neto	(34)	(20)	(48)	(28)
Pārējie izdevumi	3 457	3 452	4 919	4 911
	6 348	6 154	9 032	8 756

Akciju sabiedrība "Latvijas Gāze"
Neauditēti finanšu pārskati
2009. gada 6 mēneši

6 CITI IENĀKUMI

Soda naudas no patērētājiem	760	358	1 081	509
Ieņēmumi no pamatlīdzekļu pārdošanas	262	240	373	341
Uzkrājumi lēnas aprites un novecojušu krājumu pārdošanai	8	14	11	20
Pārējie ieņēmumi	300	140	427	199
Neto ienākumi no ārvalstu valūtu kursu svārstībām	-	691	-	983
	1 330	1 443	1 892	2 052

7 CITAS IZMAKSAS

Materiālu iepirkšanas izdevumi	10	7	14	10
Darbinieku atalgojums un citi izdevumi	68	66	97	94
Sociālās apdrošināšanas iemaksas	11	10	16	14
Nolietojums, amortizācija un pamatlīdzekļu vērtības samazinājuma norakstīšana	50	47	71	67
Sponsorēšanas izdevumi	389	23	553	33
Zaudējumi no pamatlīdzekļu pārdošanas	74	232	105	330
Neto zaudējumi no ārvalstu valūtu kursu svārstībām	712	-	1 013	-
Citi izdevumi	5 212*	110	7 416*	157
	6 526	495	9 285	705

* t.sk. LVL 5100 (EUR 7256) uzkrājumi ekspluatācijas izmaksām

IZMAKSU SADALĪJUMS PĒC BŪTĪBAS

Dabaszāģes iegāde	164 097	132 769	233 489	188 913
Nolietojums un amortizācija	10 143	9 462	14 432	13 464
Darbinieku izmaksas	9 821	9 194	13 975	13 082
Materiāli un rezerves daļas	1 955	2 871	2 781	4 085
Neto uzkrājumi debitoru vērtības samazinājumam	(34)	(20)	(48)	(28)
Citas izmaksas	12 523	6 557	17 818	9 328
	198 505	160 833	282 447	228 844

8 FINANŠU IENĀKUMI, NETO

Finanšu ienākumi				
- Procentu ienākumi	838	1 270	1 192	1 807
	838	1 270	1 192	1 807
Finanšu izmaksas				
- Pakalpojumu maksa par aizņēmumu	4	59	6	84
	4	59	6	84
Finanšu ienākumi, neto	834	1 211	1 186	1 723