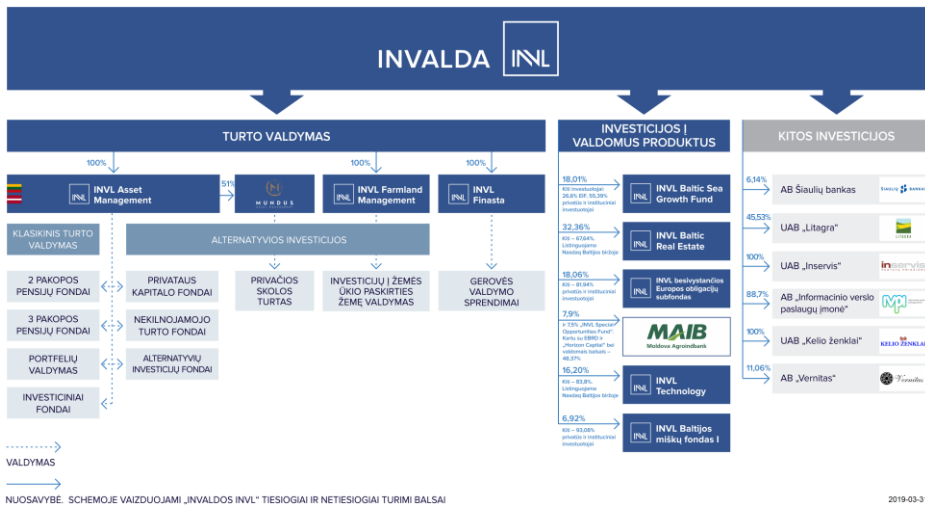
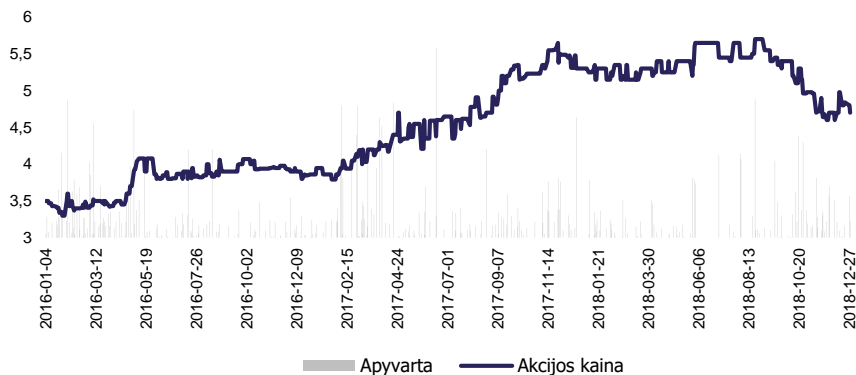


„Invalda INVL“ yra viena pirmaujančių turto valdymo grupių Baltijos šalyse, veikianti nuo 1991 metų. Grupės įmonės valdo pensijų ir investicinius fondus, alternatyvias investicijas (privataus kapitalo ir privačios skolos bei nekilnojamojo turto fondus), individualius portfelius bei kitas finansines priemones. Daugiau kaip 200 tūkstančių klientų Lietuvoje ir Latvijoje bei tarptautiniai investuotojai yra patikėję grupės bendrovėms valdyti virš 675 mln. eurų vertės turto.

IVL1L AB „Invalda INVL“ akcijomis vertybinių popierių biržoje Nasdaq Baltic Nasdaq Baltic Listed prekiaujama nuo 1995 metų.



AB „Invalda INVL“ akcijų apyvarta ir kaina, EUR



tūkst. eurų	Vertinimo kriterijus	2017	2018
Investicijos į valdymo verslą	Nuosavybės metodas	7 996	10 247
Investicijos į „INVL Baltic Real Estate“	Biržos kaina	10 036	10 276
Investicijos į Moldova - Agroindbank	Lyginamųjų daugiklių metodas	-	5 314
Investicijos į „INVL Technology“	Biržos kaina	2 521	2 512
Dukterinės įmonės investicija į investicinį fondą	Grynojo turto tikroji vertė	8 498	6 399
Investicijos į „Litagra“ (įskaitant suteiktas paskolas)	Lyginamųjų daugiklių metodas	9 972	12 223
Investicijos į Šiaulių Banką	Biržos kaina	18 111	13 212
Investicijos į „Inservis“ (įskaitant suteiktas paskolas)	Lyginamųjų daugiklių metodas	3 579	3 996
Kitos listinguojamos akcijos	Biržos kaina	1 560	-
Investicijos į kitas dukterines įmones (įskaitant suteiktas paskolas)	Grynojo turto tikroji vertė	1 917	834
Kitas turtas, kitos investicijos	Balansinė vertė	940	990
Grynieji pinigai ir jų ekvivalentai	Balansinė vertė	1 050	670
Turtas iš viso	Balansinė vertė	66 180	66 673
Įsipareigojimai	Balansinė vertė	2 184	1 169
Grynujų aktyvų vertė	Balansinė vertė	63 996	65 504
Grynujų aktyvų vertė akcijai	Balansinė vertė	5,53	5,67

tūkst. eurų	Bendrovės		Grupės	
	2017	2018	2017	2018
Ilgalaikis turtas	63 301	59 278	59 511	58 301
Trumpalaikis turtas	2 879	7 395	7 513	10 315
Nuosavas kapitalas	63 996	65 504	63 996	65 504
Ilgalaikiai įsipareigojimai	1 316	695	1 316	897
Trumpalaikiai įsipareigojimai	868	474	1 712	2 215
Rezultatas prieš apmokestinimą	12 750	(303)	12 644	(296)
Grynasis rezultatas	11 307	343	11 307	343
Grynasis rezultatas priskirtinas patrunuojančios įmonės acininkams	-	-	11 307	343

TURTO VALDYMAS

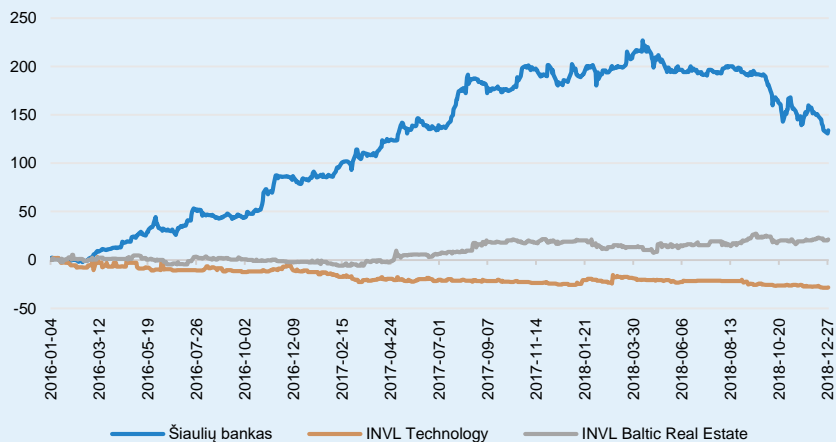


mln. eurų (jei nenurodyta kitaip)	2017 m.			2018 m.		
	Lietuva	Latvija	Iš viso	Lietuva	Latvija	Iš viso
Klientų skaičius, tūkst.	139,2	51,4	190,6	150,4	51,9	202,3
Valdomas turtas*	533,7	77,8	611,5	600,3	75,1	675,4
2 pakopos pensijų fondai	312,0	62,0	374	353,3	69,3	422,6
3 pakopos pensijų fondai	21,1	1,2	22,3	23,9	1,2	25,1
Investiciniai fondai	87,4	-	87,4	66,3	-	66,3
Klientų VP portfeliai	43,7	0,2	43,9	52,0	-	52,0
Alternatyvus turtas	69,5	14,4	83,9	104,8	4,6	109,4
Pajamos	6,0	1,1	7,1	6,9	0,5	7,4
Ikimokestinis rezultatas (tūkst. eurų)**	253	226	479	(648)	(32)	(680)

* Eliminotos investicijos į savo produktus, už kurias neskaiciuojamas valdymo mokestis.

** Pagal „Invaldos INVL“ apskaitos duomenis

BIRŽOJE KOTIRUOJAMŲ GRUPĖS ĮMONIŲ AKCIJŲ KAINOS POKYTIS, PROC.



DIDŽIAUSIOS KITOS INVESTICIJOS 2018-12-31

Įmonė	Veikla	Valdoma dalis, proc.	Valdomo paketo vertė, mln. EUR	Pelnas iš investicijos per 2018 m., mln. EUR
-------	--------	----------------------	--------------------------------	--

Investicijos kartu su INVL klientais

BALTIC REAL ESTATE www.invlbalticrealestate.com	Investicijų į komercinės paskirties NT bendrovė, veikianti kaip uždarojo tipo investicinė bendrovė	32,29	10,3	0,7
MAIB Moldova Agroindbank https://www.maib.md/	Didžiausias Moldovos komercinis bankas, teikiantis visą finansinių paslaugų spektrą	7,9	5,3	0,6
TECHNOLOGY www.invltechnology.com	Investicijų į IT verslus bendrovė, veikianti kaip uždarojo tipo investicinė bendrovė	14,33	2,5	(0,09)

Kitos istorinės investicijos

LITAGRA www.litagragroup.lt	Pirminės žemės ūkio gamybos bendrovė, besikoncentruojanti į žemdirbystę – grūdų auginimą bei pieno, taip pat pašarų gamybą	40,98	12,2	2,25
ŠIAULIŲ BANKAS www.sb.lt	Lietuvos komercinis bankas, teikiantis finansines paslaugas verslo ir privatiems klientams	5,48	13,2	(3,1)
inservis PASTATŲ PRIEŽIŪRA www.inservis.lt	Pastatų priežiūros įmonių grupė	100	4,0	0,95