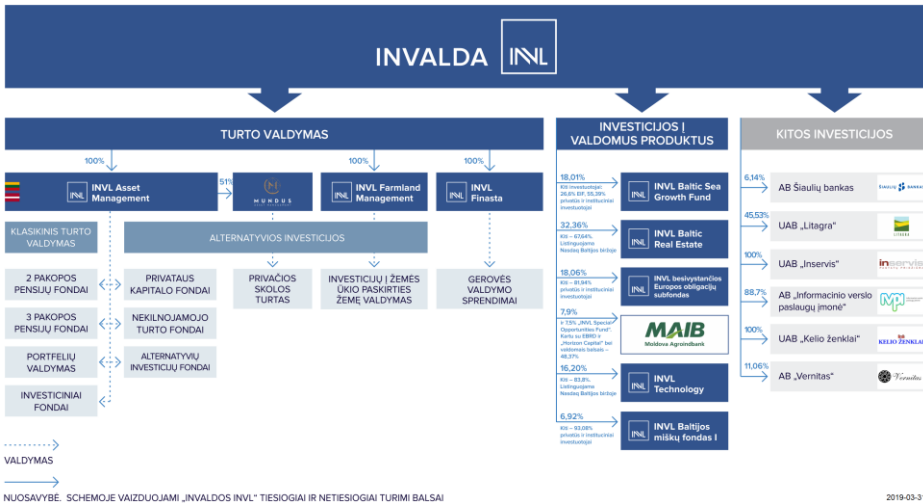
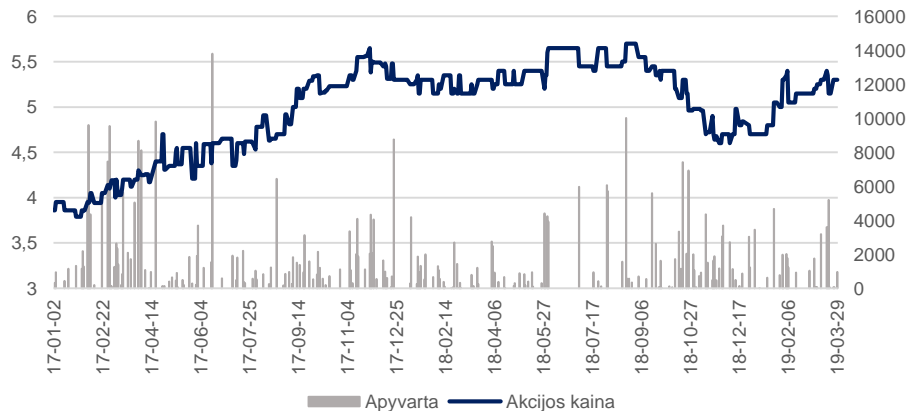


„Invalda INVL“ yra viena pirmaujančių turto valdymo grupių Baltijos šalyse, veikianti nuo 1991 metų. Grupės įmonės valdo pensijų ir investicinius fondus, alternatyvias investicijas (privataus kapitalo ir privačios skolos bei nekilnojamojo turto fondus), individualius portfelius bei kitas finansines priemones. Daugiau kaip 200 tūkstančių klientų Lietuvoje ir Latvijoje bei tarptautiniai investuotojai yra patikėję grupės bendrovėms valdyti virš 850 mln. eurų vertės turto.

IVL1L AB „Invalda INVL“ akcijomis vertybinių popierių biržoje Nasdaq Baltic Nasdaq Baltic Listed prekiaujama nuo 1995 metų.



AB „Invalda INVL“ akcijų apyvarta ir kaina, EUR



Pagrindiniai 2019 m. 3 mėn. duomenys

tūkst. eurų	Vertinimo kriterijus	2018-03-31	2019-03-31
Investicijos į valdymo verslą	Nuosavybės metodas	9 095	10 441
Investicijos į „INVL Baltic Real Estate“	Biržos kaina	9 576	10 637
Investicijos į Moldova - Agroindbank	Lyginamųjų daugiklių metodas	-	4 023
Investicijos į „INVL Technology“	Biržos kaina	2 758	2 712
Investicijos į „INVL Baltic Sea Growth Fund“	Grynojo turto tikroji vertė	-	1 221
Dukterinės įmonės investicija į investicinį fondą	Grynojo turto tikroji vertė	8 443	5 456
Investicijos į „Litagra“	Lyginamųjų daugiklių metodas	10 439	14 129
Investicijos į Šiaulių Banką	Biržos kaina	19 741	15 124
Investicijos į „Inservis“ (įskaitant suteiktas paskolas)	Lyginamųjų daugiklių metodas	2 933	4 295
Kitos listinguojamos akcijos	Biržos kaina	1 622	-
Investicijos į kitas dukterines įmones (įskaitant suteiktas paskolas)	Grynojo turto tikroji vertė	1 963	521
Kitas turtas, kitos investicijos	Balansinė vertė	1 160	1 046
Grynieji pinigai ir jų ekvivalentai	Balansinė vertė	827	1 186
Turtas iš viso	Balansinė vertė	68 557	70 791
Įsipareigojimai	Balansinė vertė	(2 467)	(1 616)
Grynujų aktyvų vertė	Balansinė vertė	66 090	69 175
Grynujų aktyvų vertė akcijai	Balansinė vertė	5,72	5,98

tūkst. eurų	Bendrovės		Grupės	
	2018 m. 3 mėn.	2019 m. 3 mėn.	2018 m. 3 mėn.	2019 m. 3 mėn.
Ilgalaikis turtas	65 447	63 797	62 089	64 227
Trumpalaikis turtas	3 110	6 994	7 664	10 197
Nuosavas kapitalas	66 090	69 175	66 090	69 175
Ilgalaikiai įsipareigojimai	1 562	1 075	1 562	990
Trumpalaikiai įsipareigojimai	905	541	2 101	2 568
Rezultatas prieš apmokestinimą	1 056	3 939	1 051	3 937
Grynasis rezultatas	809	3 664	809	3 664

TURTO VALDYMAS



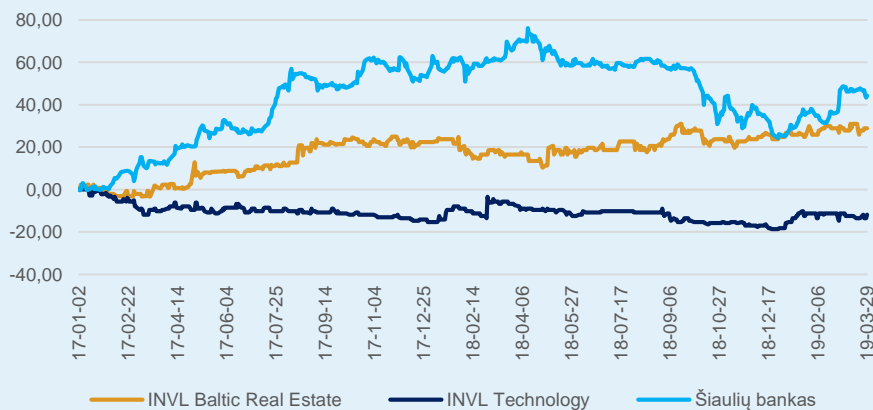
mln. eurų (jei nenurodyta kitaip)	2018 m.			2019-03-31		
	Lietuva	Latvija	Iš viso	Lietuva	Latvija	Iš viso
Klientų skaičius, tūkst.	150,4	51,9	202,3	154,8	51,9	206,7
Valdomas turtas*	600,3	75,1	675,4	783,4	81,1	864,5
2 pakopos pensijų fondai	353,3	69,3	422,6	413,9	75,5	489,4
3 pakopos pensijų fondai	23,9	1,2	25,1	26,9	1,3	28,2
Investiciniai fondai	66,3	-	66,3	59,5	0,0	59,5
Klientų VP portfeliai	52,0	-	52,0	60,0	0	60,0
Alternatyvus turtas	104,8	4,6	109,4	223,1	4,3	227,4
Pajamos (sausis- kovas)	1,7	0,1	1,8	2,2	0,1	2,3
Ikimokestinis rezultatas (tūkst. eurų)** (sausis- kovas)	40	(27)	13	239	(53)	186

Daugiau informacijos apie turto valdymo sektoriaus siūlomas paslaugas bei veiklą – www.invl.com.

* Eliminuos investicijas į savo produktus, už kurias neskaičiuojamas valdymo mokestis.

** Pagal „Invaldos INVL“ apskaitos duomenis

BIRŽOJE KOTIRUOJAMŲ GRUPĖS ĮMONIŲ AKCIJŲ KAINOS POKYTIS, PROC.



DIDŽIAUSIOS KITOS INVESTICIJOS 2019-03-31

Įmonė	Veikla	Valdoma dalis, proc.	Valdomo paketo vertė, mln. EUR	Pelnas (nuostolis) iš investicijos, mln. EUR
Investicijos kartu su INVL klientais				
BALTIC REAL ESTATE www.invlbalticrealestate.com	Investicijų į komercinės paskirties NT bendrovė, veikianti kaip uždarojo tipo investicinė bendrovė	32,36	10,6	0,34
MAIB Moldova Agroindbank https://www.maib.md/	Didžiausias Moldovos komercinis bankas, teikiantis visą finansinių paslaugų spektrą	7,9	4,0	(0,38)
TECHNOLOGY www.invltechnology.com	Investicijų į IT verslus bendrovė, veikianti kaip uždarojo tipo investicinė bendrovė	14,37	2,7	0,19
Kitos istorinės investicijos				
LITAGRA www.litagragroup.lt	Pirminės žemės ūkio gamybos bendrovė, besikoncentruojanti į žemdirbystę – grūdų auginimą bei pieno, taip pat pašarų gamybą	45,53	14,1	1,9
ŠIAULIŲ BANKAS www.sb.lt	Lietuvos komercinis bankas, teikiantis finansines paslaugas verslo ir privatiems klientams	5,48	15,1	1,9
inservis PASTATŲ PRIEŽIŪRA www.inservis.lt	Pastatų priežiūros įmonių grupė	100	4,3	0,0